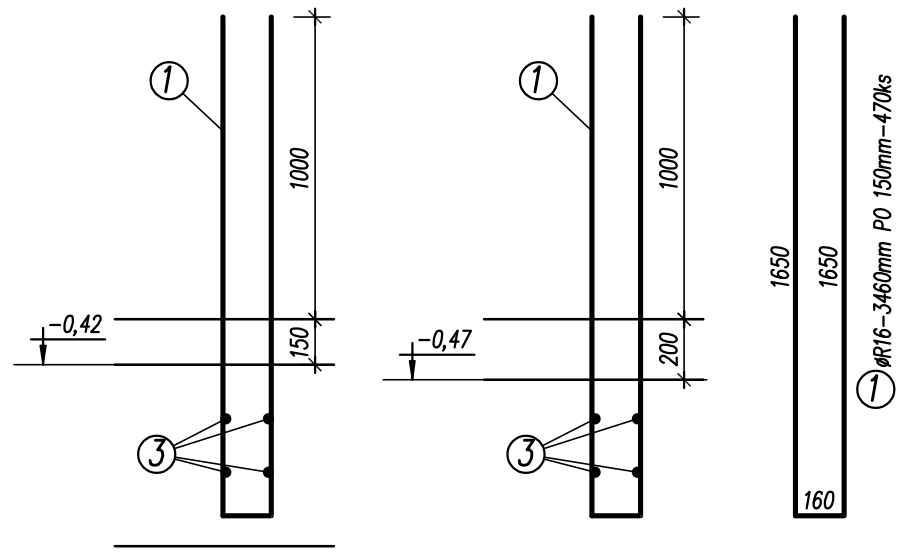


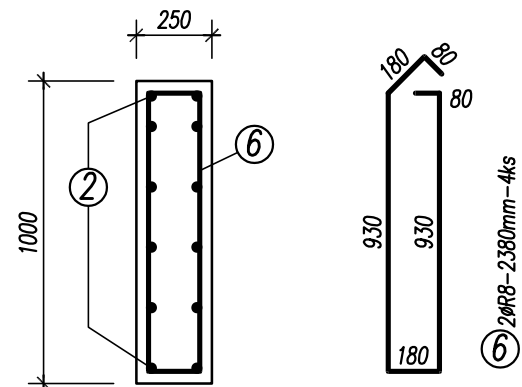
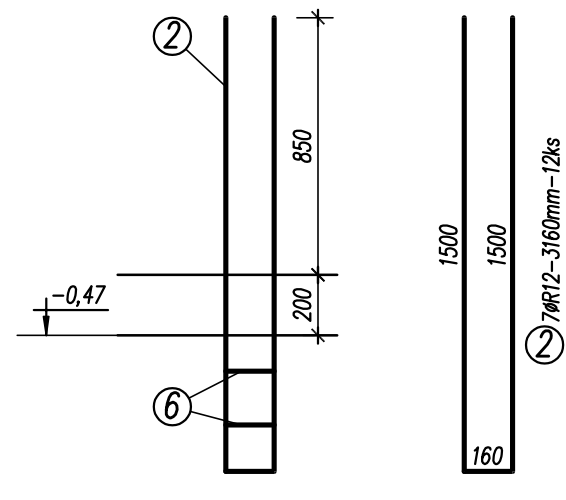
CELKOVÁ DÉLKA ÚPRAVY : 70,40m



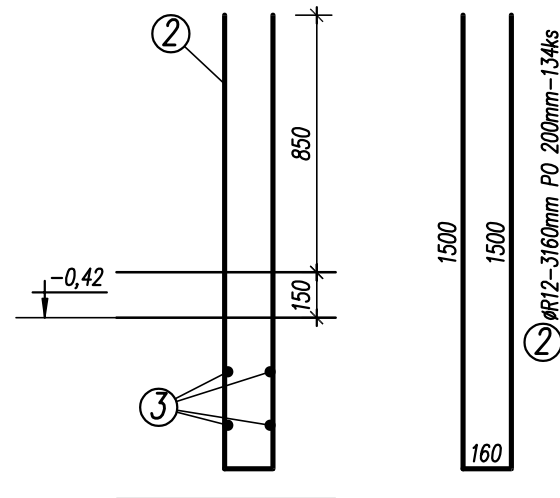
③ $\varnothing R8 - \text{CELK.DL.} + 20\% = 338,00\text{m}$
STYKOVAT PŘESAHEM 400mm

KOTEVNÍ VÝZTUŽ KF-9 – 2ks

DO SLOUPU 250/1000



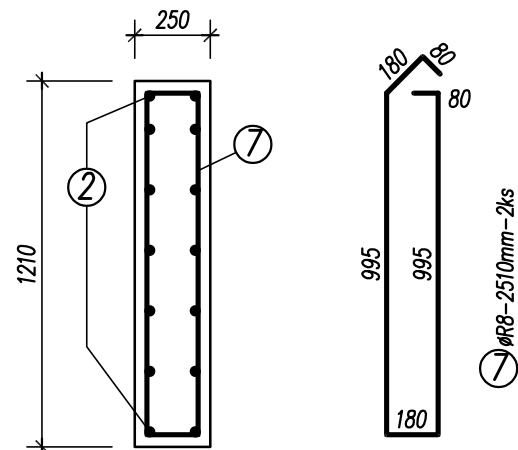
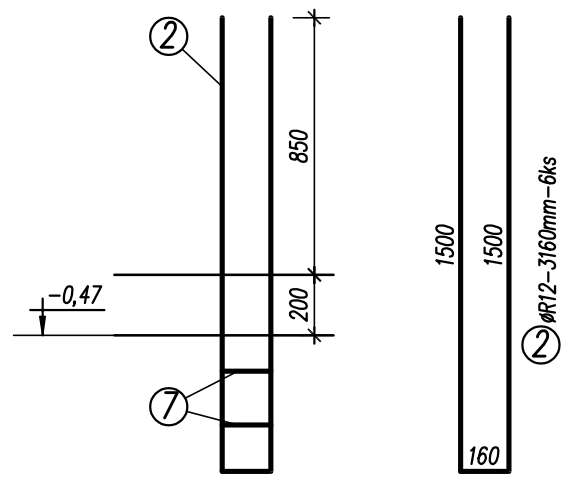
CELKOVÁ DÉLKA ÚPRAVY : 26,25m



③ $\varnothing R8 - \text{CELK.DL.} + 20\% = 126,00\text{m}$
STYKOVAT PŘESAHEM 400mm

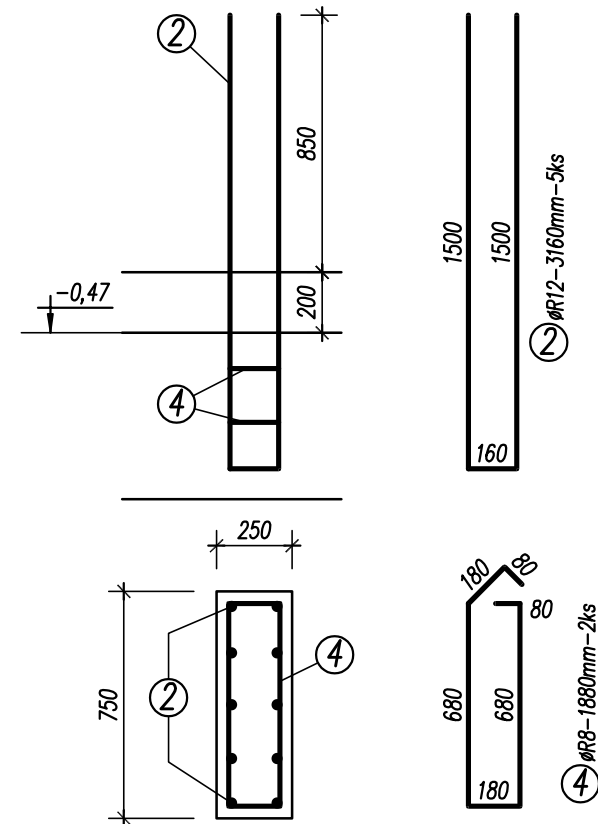
KOTEVNÍ VÝZTUŽ KF-10

DO SLOUPU 250/1065



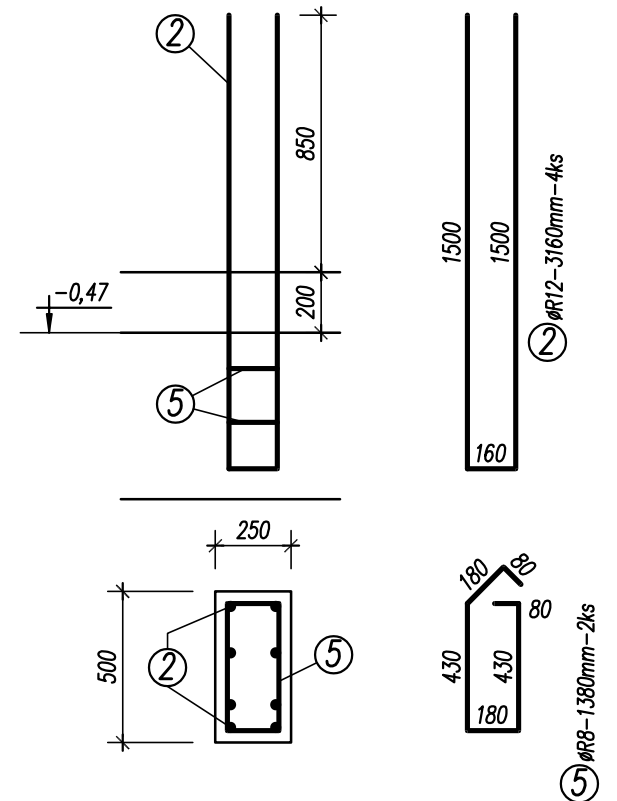
KOTEVNÍ VÝZTUŽ KF-7

DO SLOUPU 250/750



KOTEVNÍ VÝZTUŽ KF-8

DO SLOUPU 250/500



VÝPIS VÝZTUŽE :

OZN.	PROFIL	DĚLKA	POČET			
		m	ks	R8	R12	R16
1	R16	3,46	470			1626,20
2	R12	3,16	161		508,78	
3	R8	464,00		464,00		
4	R8	1,88	2	3,76		
5	R8	1,38	2	2,76		
6	R8	2,38	4	9,52		
7	R8	2,51	2	5,02		
DĚLKA (PLOCHA) m (m2)				485,06	508,78	1626,20
VÁHA / m (m2) kg				0,395	0,888	1,578
VÁHA CELKEM kg				191,60	451,80	2566,15

BETON : C25/30-XC3

VÝZTUŽ : B500B

ZODP. STATIK ING. ZMRZLÝ	NOVOSTAVBA PROVOZNÍ OBJEKT PELHŘIMOVSKÉ VODÁRENSKÉ SRO	ZAK. ČÍSLO 019-2025-02-27	DATUM 19/03/2025
VYPRACOVAL ING. ZMRZLÝ	KOTEVNÍ VÝZTUŽ KF-5 – KF-10	MĚŘÍTKO 1:25	Č. VÝKR. 07